

### Voorraadwaardasie

Jy word voorsien van die inligting rakende **NICCI'S ACCESSORIES** vir die finansiële jaar geëindig 30 Junie 2019. Die besigheid verkoop 'n wye verskeidenheid plaaslik vervaardigde bykomstighede. **NICCI'S ACCESSORIES** gebruik die periodieke voorraadstelsel en die **Spesifieke identifikasie metode** vir voorraadwaardasie. Alle produkte word verkoop teen 100% winsopslag op kosprys.

#### INLIGTING VIR SES MAANDE [1 Januarie 2019 tot 30 Junie 2019]

	Eenhede	Eenheidsprys	Totale koste
<b>Bykomstighede voorhande op 1 Januarie 2019</b>	<b>800</b>	<b>R90</b>	<b>R72 000</b>

<b>Bykomstighede aangekoop gedurende periode</b>	<b>5 000</b>		<b>R510 500</b>
Aankope op 7 Januarie 2019	1 100	R95	<b>R104 500</b>
Aankope op 31 Maart 2019	1 600	R105	<b>R168 000</b>
Aankope op 5 Mei 2019	1 900	R100	<b>R190 000</b>
Aankope op 14 Junie 2019	400	R120	<b>R48 000</b>

<b>Bykomstighede teruggestuur aan verskaffers gedurende die periode</b>			
Terugsendings op 21 Mei 2019	80	R100	R8 000

<b>Bykomstighede verkoop gedurende die periode</b>	<b>5 320</b>		<b>R1 063 600</b>
Verkope			
– Januarie 2019	660	R180	R118 800
– Januarie 2019	80	R190	R15 200
Verkope			
– Februarie 2019	140	R180	R25 200
– Februarie 2019	300	R190	R57 000
Verkope			
– Maart 2019	480	R190	R91 200
Verkope			
– April 2019	100	R190	R19 000
– April 2019	580	R210	R121 800
Verkope			
– Mei 2019	10	R190	R1 900
– Mei 2019	400	R210	R84 000
– Mei 2019	870	R200	R174 000
Verkope			
– Junie 2019	550	R210	R115 500
– Junie 2019	900	R200	R180 000
– Junie 2019	250	R240	R60 000

<b>Bykomstighede geskenk aan Me Valentyn Tiener skoonheidskompetisie</b>			
Donasies op 10 Februarie 2019	110	R95	R10 450

<b>Bykomstighede voorhande op 30 Junie 2019</b>	<b>?</b>		<b>?</b>
---	----------	--	----------

1. Voorraadwaardasiemetodes word gebruik om ... te bereken.
- A** die voorraadopname eenhede aan die einde van die jaar  
**B** die eindvoorraad randwaarde aan die einde van die jaar  
**C** die gesteelde / vermiste eenhede gedurende die jaar  
**D** die waarde van die verkoopte eenhede gedurende die jaar
2. Die formule wat benodig word om die koste van verkope in die periodieke voorraadstelsel te bereken is ...
- A** Beginvoorraad + Netto aankope + Addisionele voorraadkoste – Eindvoorraad  
**B** Eindvoorraad + Netto aankope + Addisionele voorraadkoste – Beginvoorraad  
**C** Beginvoorraad + Aankope - Eindvoorraad  
**D** Beginvoorraad + Aankope – Addisionele voorraad kostes + Eindvoorraad
3. Bereken hoeveel eenhede sal van elke besending oorbly aan die einde van die ses maande periode.

	Beginvoorraad	Januarie aankope	Maart aankope	Mei aankope	Junie aankope	Totaal
<b>A</b>	0	130	920	540	-1 300	290
<b>B</b>	0	130	70	50	150	400
<b>C</b>	0	20	70	50	150	290
<b>D</b>	0	130	70	130	150	480

4. Volgens die Spesifieke identifikasie metode sal die eindvoorraadwaarde op 30 Junie 2019 wees?

**A** R32 250      **B** R50 700      **C** R42 700      **D** R53 400

5. Die eienaar van **NICCI'S ACCESSORIES** is bekommerd oor die Spesifieke identifikasie metode omdat dit baie tyd verg om afsonderlik per maand van alle voorraad boek te hou.

Bereken die eindvoorraadwaarde op 30 Junie 2019 indien die EIEU (Eerste-in-eerste-uit) metode gebruik word.

**A** R59 000      **B** R56 000      **C** R48 000      **D** R34 800

6. Die eienaar van **NICCI'S ACCESSORIES** is bekommerd oor die Spesifieke identifikasie metode omdat dit baie tyd verg om afsonderlik per maand van alle voorraad boek te hou.

Bereken die geweepte gemiddelde prys per eenheid indien sy die geweepte gemiddelde metode gebruik het.

**A** R100,43 per eenheid   **B** R100,54 per eenheid   **C** R102,10 per eenheid   **D** R99,96 per eenheid

## Belasting op Toegevoegde Waarde

**Lula Bpk** is 'n geregistreerde BTW handelaar. BTW van 15% word gehef en is betaalbaar aan die SAID op grond van die faktuurbasis metode. Die besigheid gebruik 'n winsopslag van 75% op kosprys.

7. 'n Besigheid moet registreer as 'n BTW handelaar wat BTW elke twee maande betaal sodra hulle jaarlikse omset ... oorskry.

**A** R1 500 000      **B** R1 000 000      **C** R2 500 000      **D** R5 000 000

8. Sodra die besigheid se jaarlikse omset... of meer oorskry, moet die BTW elke maand betaal word.

**A** R20 000 000      **B** R35 000 000      **C** R45 000 000      **D** R30 000 000

Bestudeer die transaksies verskaf in vrae 9 tot 10.

Kies deurentyd slegs die KORREKTE rekeningkundige vergelyking wat gepaard gaan met die transaksie.

9. 'n Debiteur het spoorloos verdwyn. Die besigheid besluit om haar skuld van R1 656 af te skryf.

	Rekening gedebiteer	Rekening gekrediteer	Bates	Ekwiteit	Laste
A	Debiteurekontrole	Oninbare skulde	-1 656	-1 656	0
	Uitset BTW	Debiteurekontrole	-216	0	-216
B	Debiteurekontrole	Inset BTW	±248	0	0
	Oninbare skulde	Debiteurekontrole	-1 440	-1 440	0
C	Oninbare skulde	Debiteurekontrole	-1 440	-1 440	0
	Uitset BTW	Debiteurekontrole	-216	0	-216
D	Inset BTW	Debiteurekontrole	-1 656	-1 656	0
	Oninbare skulde	Debiteurekontrole	±248	0	0

10. Stuur 'n tjek van R6 900 aan 'n krediteur ter vereffening van die besigheid se skuld van R7 590.

	Rekening gedebiteer	Rekening gekrediteer	Bates	Ekwiteit	Laste
A	Krediteurekontrole	Bank	-6 000	0	-6 000
	Krediteurekontrole	Inset BTW	-900	0	-900
	Krediteurekontrole	Korting ontvang	0	+690	-690
B	Krediteurekontrole	Bank	-6 900	0	-6 900
	Krediteurekontrole	Korting ontvang	0	+600	-600
	Krediteurekontrole	Inset BTW	-90	0	-90
C	Krediteurekontrole	Bank	-6 000	0	-6 000
	Inset BTW	Bank	±900	0	0
	Krediteurekontrole	Korting ontvang	0	+600	-600
	Krediteurekontrole	Inset BTW	-90	0	-90
D	Krediteurekontrole	Bank	-6 900	0	-6 900
	Krediteurekontrole	Korting ontvang	0	+690	-690

11. Teen die einde van die finansiële jaar, na alle aansuiwerings in berekening gebring is, het die volgende inligting in die boeke van Lula Bpk verskyn:

	Voor-aansuiweringsproefbalans	Na-aansuiweringsproefbalans
BTW kontrolerekening	R8 100 (KT)	
BTW kontrolerekening		R7 350 (DT)

Waar sal die finale BTW kontrolerekening saldo verskyn op die finansiële state?

- A Staat van omvattende inkomste (as 'n inkomste)
- B Staat van omvattende inkomste (as 'n uitgawe)
- C Staat van finansiële posisie (in Handels en ander ontvangbare nota)
- D Staat van finansiële posisie (in Handels en ander betaalbare nota)

Die volgende inligting is geneem uit die rekeningkundige boeke van BOZTI BEPERK.

## INLIGTING:

- Inkomstebelasting vir die 2019 jaar beloop R780 000.
- Rente op geleende fondse:
  - Die lening is verminder na sy huidige bedrag op 1 November 2018. Rente word bereken op 13% p.j.
  - Rente op oortrokke rekening, R16 625.
- **Aandele:**
  - ? Gewone aandele was uitgereik teen die einde van die vorige finansiële jaar, 28 Februarie 2018.
  - 400 000 gewone aandele was uitgereik op 1 November 2018.
  - 100 000 gewone aandele was teruggekoop op 31 Desember 2018 van 'n afgestorwe boedel. Die aandele was teruggekoop teen R3,12 bo die gemiddelde uitreikprys.
- **Finansiële aanwysers op 28 Februarie 2018:**
  - Netto bate waarde: 859,5 sent per aandeel.
- **Finansiële aanwysers op 28 Februarie 2019:**
  - Verdienste per aandeel: 140 sent per aandeel.
  - Dividende per aandeel: 125 sent per aandeel.
- **Na-afsluitingsproefbalans van BOZTI BEPERK op 28 Februarie**

	2019		2018	
	Debiet	Krediet	Debiet	Krediet
Gewone aandele kapitaal		9 100 000		6 360 000
Behoue inkomste		2 118 000		2 235 000
Vaste bates teen drawaarde	12 398 000		12 357 000	
Handelsvoorraad	1 713 500		2 200 000	
Debiteurekontrole	1 128 000		950 000	
Voorsiening vir oninbare skulde		16 920		14 250
Opgelope inkomste	213 500		5 000	
Vooruitbetaalde uitgawes (versekering)	93 600		-	
Vooruitbetaalde uitgawes (rente op lening)	15 420		-	
SAID (Inkomstebelasting)		72 000	65 000	
Bank	530 000			210 000
Wisselgeld	10 000		10 000	
Krediteurekontrole		904 000		1 030 000
Vooruitontvange inkomste		16 000		8 000
Opgelope uitgawe (rente op lening)		-		14 750
Verbruikersgoedere voorhande	46 500		5 000	
Aandeehouers vir dividende		921 600		620 000
Lening		3 000 000		5 100 000
	16 148 520	16 148 520	15 592 000	15 592 000

Bestudeer die gegewe antwoordblad en verskaf die korrekte antwoord op jou vraag .

Kontantvloeistaat van BOZTI BEPERK vir die jaar geëindig 28 Februarie 2019.

<b>Kontantvloei vanuit bedryfsaktiwiteite</b>		
Kontant gegeneer uit aktiwiteite	<b>1</b>	3 706 195
Rente betaal		⑥
Dividende betaal		⑦
Belasting betaal		⑧
<b>Kontantvloei vanuit beleggingsaktiwiteite</b>		<b>(709 000)</b>
Aankoop van nie-bedryfsbates		(880 000)
Opbrengs uit verkoop van nie-bedryfsbates		171 000
<b>Kontantvloei vanuit finansieringsaktiwiteite</b>		
Opbrengs uit aandele uitgereik		⑩
Terugkoop van aandele		⑨
Terugbetaling van langtermyn skuld		(2 100 000)
<b>Netto verandering in kontant en kontantekwivalente</b>		<b>740 000</b>
<b>Kontant en kontantekwivalente aan die begin van die jaar</b>		<b>⑪</b>
<b>Kontant en kontantekwivalente aan die einde van die jaar</b>		<b>540 000</b>

**Nota 1: Versoening van wins voor belasting en gegeneer uit aktiwiteite**

Netto wins voor belasting	③
Aansuiwering ten opsigte van:	
Waardevermindering	①
Rente-uitgawe	②
Bedryfswins voor veranderinge in bedryfskapitaal	
Veranderinge in bedryfskapitaal	
Veranderinge in voorraad	
Veranderinge in handels- en ander ontvangbares	④
Veranderinge in handels- en ander betaalbares	⑤
Kontant gegeneer uit bedrywighede	<b>3 706 195</b>

12. Kies die korrekte verduideliking hoekom 'n aansuiwering tot netto wins ten opsigte van waardevermindering en rente uitgawe nodig is.

	<b>Waardevermindering</b>	<b>Rente uitgawe</b>
<b>A</b>	Nie kontant item, moet dus uitgesluit word van kontant uit bedryfsaktiwiteite.	.
<b>B</b>	Uitgesluit uit netto wins in nota 1, sodat dit meer prominent en afsonderlik op die gesig van die kontantvloeistaat aangedui kan word.	Nie kontant item, moet dus uitgesluit word van kontant uit bedryfsaktiwiteite.
<b>C</b>	Nie kontant item, moet dus uitgesluit word van kontant uit bedryfsaktiwiteite.	Nie kontant item, moet dus uitgesluit word van kontant uit bedryfsaktiwiteite.
<b>D</b>	Uitgesluit uit netto wins in nota 1, sodat dit meer prominent en afsonderlik op die gesig van die kontantvloeistaat aangedui kan word.	Uitgesluit uit netto wins in nota 1, sodat dit meer prominent en afsonderlik op die gesig van die kontantvloeistaat aangedui kan word.

13. Bereken die waardevermindering vir die jaar geëindig 28 Februarie 2019 (nommer ①).

- A R668 000      B R212 000      C R750 000      D R839 000

14. Bereken die rente uitgawe vir die jaar geëindig 28 Februarie 2019 (nommer ②).

- A R611 375      B R679 625      C R572 000      D R588 625

15. Bereken die aantal aandele uitgereik?

	28 Februarie 2019	28 Februarie 2018
A	1 039 965 aandele	739 965 aandele
B	1 300 000 aandele	1 000 000 aandele
C	560 034 aandele	260 035 aandele
D	1 305 177 aandele	1 005 177 aandele

16. Bereken die netto wins voor belasting vir die jaar geëindig 28 Februarie 2019 (nommer ③).

- A R2 785 714      B R2 689 655      C R2 600 000      D R2 437 500

17. Bereken die veranderinge in handels- en ander ontvangbares vir die jaar geëindig 28 Februarie 2019 (nommer ④).

- A R477 430 uitvloei      B R482 430 uitvloei      C R388 830 uitvloei      D R178 000 uitvloei

18. Bereken die veranderinge in handels- en ander betaalbares vir die jaar geëindig 28 Februarie 2019 (nommer ⑤).

- A R132 750 uitvloei      B R118 000 uitvloei      C R126 000 invloei      D R126 000 uitvloei

19. Bereken die rente betaal vir die jaar geëindig 28 Februarie 2019 (nommer ⑥).

- A R587 955      B R618 795      C R589 295      D R558 455

20. Bereken die dividende betaal vir die jaar geëindig 28 Februarie 2019 (nommer ⑦).

- A R838 200      B R1 541 600      C R1 323 400      D R1 625 000

21. Bereken die inkomstebelasting betaal vir die jaar geëindig 28 Februarie 2019 (nommer ⑧).

- A R917 000      B R787 000      C R780 000      D R643 000

22. Bereken die kontantuitvloei vir die terugkoop van aandele gedurende die jaar (nommer ⑨).

- A R1 012 000      B R312 000      C R948 000      D R117 000

23. Bereken die kontantinvloei van die opbrengs van aandele uitgereik gedurende die jaar (nommer ⑩).

- A R2 544 000      B R3 752 000      C R2 740 000      D R3 440 000

24. Bereken die kontant en kontantekwivalente aan die begin van die jaar (nommer ⑪).

- A R200 000 invloei      B R200 000 uitvloei      C R220 000 invloei      D R220 000 uitvloei

25. Wat is **BOZTI BEPERK** se dividendebeleid?

- A 89%      B 112%      C 50%      D 68%

26. Die netto batewaarde (NBW) van **BOZTI BEPERK** op 28 Februarie 2019 was ...
- A** 2003 sent per aandeel                      **B** 859,5 sent per aandeel  
**C** 862,9 sent per aandeel                      **D** 1078,7 sent per aandeel
27. **BOZTI BEPERK** het 'n opbrengs op totale kapitaal aangewend gehad van ... vir die jaar geëindig 28 Februarie 2019.
- A** 17,04%                      **B** 23,06%                      **C** 22,85%                      **D** 14,63%
28. Die skuld/ekwiteits verhouding van **BOZTI BEPERK** op 28 Februarie 2019 was ...
- A** 0,27 : 1                      **B** 0,45 : 1                      **C** 0,33 : 1                      **D** 0,41 : 1
29. **BOZTI BEPERK** het die langtermyn lenings met R2 100 000 gedurende die jaar verlaag. Was dit 'n wyse besluit?
- BOZTI BEPERK** is nou laaggerat.
  - BOZTI BEPERK** was positief gerat vir lenings, dus was dit nie nodig om die lening terug te betaal nie. Opbrengs op totale kapitaal aangewend is meer as die rentekoers op die lening van 13%.
  - BOZTI BEPERK** het genoeg eiekapitaal ingesamel om die geleende kapitaal terug te betaal.
  - BOZTI BEPERK** sal toekomstige rente op die lening spaar; dit sal 'n positiewe effek op winsgewendheid hê.

Kies die beste kombinasie.

- A** i, iii  
**B** ii  
**C** ii, iii, iv  
**D** Al die bogenoemde.
30. Behalwe die terugbetaling van die lening, watter ander groot besluite was gedurende die jaar deur die direkteure geneem. Kies die beste DRIE.
- Meer eiekapitaal ingevorder deur 400 000 aandele uit te reik.
  - Verhoog produktiwiteit deur die ou vaste bates te vervang met nuwe vaste bates.
  - Koop 100 000 aandele van oorlede aandeelhouer terug, dit kan weer in die toekoms uitgereik word.
  - Verander oortrokke bankrekening na 'n lopende bankrekening.
  - Betaal 'n groot bedrag dividende gedurende die jaar.
- A** i, iii, v                      **B** ii, iii, iv                      **C** i, ii, iv                      **D** ii, iv, v





## Professionaliteit en Etiek

7. Watter van die volgende is NIE 'n etiese beginsel nie?
- A Regverdigheid    B Integriteit    C Bevoegdheid    D Respek
8. Watter van die volgende is 'n maatstaf vir professionele persone?
- A Die vermoë om regeringstenders te verkry as gevolg van invloedrykheid  
B Die vermoë om kliënte-inligting te gebruik om die besigheid te bevoordeel  
C Die vermoë om hoë kwaliteit werk te lewer  
D Die vermoë om winsgewende, geheime transaksies te maak.

**Gebruik die uittreksel hieronder om vraag 9 te beantwoord.**

### Konsultasie

Burgers moet geraadpleeg word oor die vlak en gehalte van die openbare dienste wat hulle ontvang en waar moontlik, 'n keuse hê oor die dienste wat aangebied word.

### Diensstandaarde

Burgers moet ingelig word oor die vlak en gehalte van openbare diens wat hulle sal ontvang sodat hulle bewus is van wat om te verwag.

### Toegang

Alle burgers moet gelyke toegang hê tot die dienste waarop hulle geregtig is.  
(localgovernmentaction.org.dedi6.cpt3.host-h.net, besoek 26/04/2019)

9. Identifiseer die dokument met riglyne vir die regulering van etiek binne die regering.
- A Nelson Mandela Beginsels    B Batho Pele Beginsels  
C Nasionale Etiese Beginsels    D Geen van die bogenoemde

## Kreatiewe denke en probleemoplossing

10. Die probleemoplossingstegniek wat fokus op die positiewe en negatiewe van 'n situasie, is:
- A Delphi-tegniek    B Breinkaart  
C Kragveld-analise    D Leë stoel tegniek
11. Identifiseer 'n inheemse Suid-Afrikaanse benadering tot probleemoplossing.
- A Voetstoots om geld te spaar    B Geldmarkrekening  
C Stokvel om geld te spaar    D Koop aandele op die New York aandelebeurs
12. Los die Rebus legkaart hieronder op:

## JANOB

- A No Job    B An inside job    C Outside job    D Geen van die bogenoemde

## Uitdagings in die Makro-omgewing

### Gebruik die onderstaande inligting en beantwoord vrae 13 en 14.

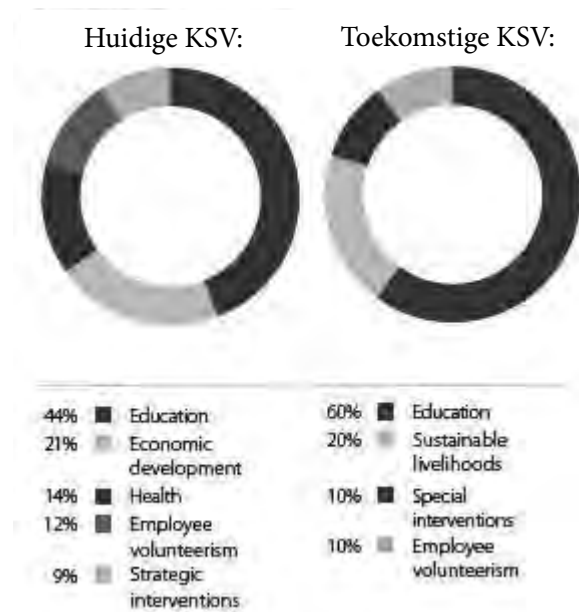
April is 'n belangrike maand in die brandstofpryskalender om die tariewe vir pad- en pyplyn tariewe sowel as brandstof- en padongeluksfonds (RAF) se heffings te hersien, wat geïmplementeer word in die prysstrukture van petrol, diesel en verliggende paraffien (IP), het die departement van Energie aangekondig.

(<https://businesstech.co.za/news/energy/308090/here-is-the-official-petrol-price-for-april-2019>, besoek 24/04/2019)

13. Identifiseer die sosiale uitdaging wat deur die bogenoemde inligting geskep word.
- A Verminderde druk op landsburgers se inkomste wat lei tot 'n toename in lewenstandaard en afname in armoede.
  - B Toenemende druk op landsburgers se inkomste wat lei tot 'n afname in lewenstandaard en toename in armoede.
  - C Meer werkseleenthede word geskep wat lei tot verhoogde lewenstandaard
  - D Internasionale beleggers beskou Suid-Afrika as 'n gunstige en stabiele ekonomie
14. Wat kan 'n moontlike oplossing vir kleinhandelbesighede wees in reaksie op die uitdaging hierbo genoem?
- A Skuif fabrieke verder van die kleinhandelaars af om vervoerkostes te verhoog.
  - B Neem deel aan 'n onbeskermdde staking
  - C Skuif produksiefabrieke nader aan kleinhandelaars om vervoer van goedere te beperk.
  - D Geen van die bogenoemde

## Korporatiewe Sosiale Verantwoordelikheid

### Gebruik die onderstaande inligting en beantwoord vrae 15, 16 en 17.



Figuur 1: <http://staging.idc.co.za/people-corporate-social-investment.php>, besoek 25/04/2019)

15. Wat is die uitdaging van Korporatiewe Sosiale Belegging wat ondernemings in die gesig staar?
- A Besighede word gesien om terug te gee aan die gemeenskap
  - B KSV-projekte is nie regstreeks winsgewend nie.
  - C Bevorder goeie verhoudings met die gemeenskap
  - D Dit is 'n wetlike vereiste om 10% van winste aan KSV te gee

16. Wat is 'n moontlike rede vir die toename in onderwysbydraes?
- A Onderwys lei tot verligting op ander gebiede soos armoede en werkloosheid
  - B Drievoudige verslagdoeningsvereistes
  - C Onderwys het misluk in KSI, nou moet hulle dit in KSV implementeer
  - D Geen van die bogenoemde
17. Evalueer die impak van die Wet op Gelyke Indiensneming op KSV-programme.
- A Etiese en wetlike kodes vir KSV
  - B Verbetering van produktiwiteit
  - C Baie KSV-inisiatiewe poog om vaardighede te ontwikkel wat die Wet op Gelyke Indiensneming onderskryf
  - D Die Wet op Gelyke Indiensneming bevorder SETA's in besigheid.

## Menseregte, Inklusiwiteit en omgewingskwessies

Gebruik die onderstaande foto om vrae 18 en 19 te beantwoord.



Figure 2: <http://whk25.misa.org/wp-content/uploads/sites/25/2016/04/listen-to-us.jpg>, accessed 25/04/2019

18. Identifiseer twee menseregte wat in die prentjie uitgebeeld word.
- A Reg op privaatheid en vryheid van byeenkoms
  - B Reg op onderwys en reg tot geheimhouding
  - C Arbeidsverhoudinge en toegang tot regstelsel
  - D Reg op menswaardigheid en regverdig administratiewe optrede
19. Menseregte word gelys in watter internasionale dokument?
- A Kommissie vir Versoening, Bemiddeling en Arbitrasie
  - B Kommissie vir Menseregte en Waardigheid
  - C Nasies se Kommissie vir Gelykheid
  - D Nasies se Universele Verklaring van Menseregte

## Spanwerk en konflikbestuur

20. Watter van die volgende is nodig vir 'n effektiewe span?
- A Lede wat soortgelyke sienings en menings deel
  - B 'n Sterk leier wat selfvertroue het oor die korrekte oplossing
  - C Wedersydse respek vir alle spanlede
  - D Lede wat konflik vermy en saamstem oor alle sake

21. Die konfliktoplossingsproses sluit in:

- A Luister, definieer, formuleer en evalueer
- B Luister, versamel inligting, dinkskrams en onderhandel
- C Identifisering, toewysing van hulpbronne, evaluering en prosessering
- D Probleem, volg 'n proses en evalueer die proses.

22. Identifiseer die spanteorie wat deur die volgende stelling beskryf word:

Mense kan gekategoriseer word in sielkundige tipes wat aandui hoe hulle verkies om op te tree.

- A Jungian teorie
- B Belbin rolteorie
- C MTR-I teorie
- D Groep konsensusteorie

## Besigheidsomgewing en sektore

23. Hoe kan besighede in die sekondêre sektor hul markomgewing beïnvloed?

- A Die markomgewing kan nie beïnvloed word nie
- B Verbeter dienslewering
- C Vind hoogs geskoolde werknemers
- D Verander prys om vraag en aanbod te beïnvloed

24. Watter sektor / e word beïnvloed deur BGSEB-wette?

- i. Primêre sektor
- ii. Sekondêre sektor
- iii. Tersiêre sektor
- iv. Openbare maatskappye in die tersiêre sektor
- v. Private maatskappye in die sekondêre sektor

- A i,ii,iii
- B i, ii,iii,iv,v
- C i,ii
- D v

## Bestuur en Leierskap

25. Laissez-fair leierskap word gekenmerk deur:

- A 'n 'Hands-off'-benadering
- B Outonomie vir die werkers
- C Delegeer take aan werkers
- D Al die bogenoemde

26. Wanneer sal 'n demokratiese leierskapstyl gepas wees?

- A Wanneer 'n nuwe beleid oor personeelkommunikasie geïmplementeer word.
- B In 'n krisis
- C Wanneer finansiële veranderinge gemaak word
- D Wanneer bonusse aan personeel betaal word

## Gehaltebeheer

27. Kleiner besighede bied beter gehalte omdat:

- A Hulle die beste produkte beskikbaar het.
- B Hulle volle beheer oor aspekte van gehalte het.
- C Hulle onbepaalde groei- en beleggingsgeleenthede het.
- D Hulle minder werknemers werf, maar met meer vaardighede.

**28.** Is die volgende stelling waar of onwaar? Indien vals, korrigeer die term in vetdruk.

Drie basiese beginsels van die Gebalanseerde Telkaart (GTK) is:

Bevredig die kliënt, Bevredig die verskaffer en voldoen aan bestuur se vereistes.

- |          |                                     |          |                                    |
|----------|-------------------------------------|----------|------------------------------------|
| <b>A</b> | Waar                                | <b>B</b> | Onwaar                             |
| <b>C</b> | Onwaar, OOB (Opbrengs op belegging) | <b>D</b> | Onwaar, TGB (Totale Gehaltebeheer) |

**29.** Hoe kan gehalteversekering geïmplementeer word in die openbare betrekkinge funksie?

- A** Finansiële state moet op 'n gereelde basis opgedateer word
- B** Grondstowwe moet nagegaan word by aflewering
- C** Advertensies moet gefokus wees op teikenmark
- D** Reageer spoedig op ontevrede kliënte en media.

**30.** Inspeksie is 'n gehaltebeheermetode wat gebruik word deur maatskappye soos Coca-Cola. Verduidelik wat bedoel word met inspeksie.

- A** Metode om te bepaal of materiaal wat geproduseer word, aanvaar is of verwerp moet word.
- B** Kontroleer, meet of toets een of meer produkte
- C** Luister na jou kliënte deur interaksie te monitor
- D** Vra jou kliënt wat hulle dink.

### Beskerming en vryhandel

1. Gedurende April 2019 het die Business Insider SA die volgende artikel op hul webwerf gepubliseer:  
**Take a look: The London Underground gets South African Trellidor gates.**

(Vrylik vertaal as: Kyk hierna: Die moltreinstelsel in London kry Suid-Afrikaanse Trellidorhekke)

Dit is 'n tipiese voorbeeld van

- |          |                                       |          |                     |
|----------|---------------------------------------|----------|---------------------|
| <b>A</b> | regulering van internasionale handel. | <b>B</b> | invoervervanging.   |
| <b>C</b> | beskerming.                           | <b>D</b> | uitvoerbevordering. |

2. Op 29 Maart 2019 het die Egiptiese ambassadeur in Suid-Afrika, Sherif Eissa, gevra vir verhoogde bilaterale handel en beleggings tussen sy land en Suid-Afrika. Die Egiptiese ambassadeur vra vir die bevordering van

- |          |  |
|----------|--|
| <b>A</b> | 'n groot vryhandelsgebied deur middel van een of meer handelsooreenkomste tussen Egipte en Suid-Afrika.  |
| <b>B</b> | die verdeling van Egipte en Suid-Afrika in verskillende streke ten einde administrasie en internasionale handel tussen hierdie twee lande te vereenvoudig. |
| <b>C</b> | voorkeurhandelstatus tussen Egipte en Suid-Afrika deur die standaardisering van besigheidsaktiwiteite en die gelykmaking van die speelveld.                |
| <b>D</b> | beperkte verbruikerskeuse deur wyer beskikbaarstelling van plaaslike produkte in die onderskeie lande.   |

3. In 2015 het die Suid-Afrikaanse regering 'n kwota opgehef wat toelaat dat sowat 65 000 ton pluimveevleis van Amerikaanse produsente jaarliks na Suid-Afrika ingevoer kon word.

Dit is 'n voorbeeld van

- |          |                     |          |                   |
|----------|---------------------|----------|-------------------|
| <b>A</b> | uitvoerbevordering. | <b>B</b> | invoervervanging. |
| <b>C</b> | beskerming.         | <b>D</b> | vrye handel.      |

4. Op 3 April 2019 is die volgende artikel gepubliseer op [www.iol.co.za/business-report](http://www.iol.co.za/business-report):

**Africa dumping ground for world poultry.**

(Vrylik vertaal as: Afrika word gebruik vir storting van wêreldpluimvee)

Hoe kan Suid-Afrikaanse inwoners voordeel trek uit storting?

- |          |   |
|----------|---|
| <b>A</b> | Dit sal die marktaandeel van die vervaardiger van die gestorte goedere in die plaaslike mark verhoog. |
| <b>B</b> | Dit sal lei tot 'n toename in plaaslike werksgeleenthede.   |
| <b>C</b> | Laer pryse word in die plaaslike mark betaal.   |
| <b>D</b> | Die betalingsbalans sal positief beïnvloed word, omdat internasionale handel momentum kry.            |

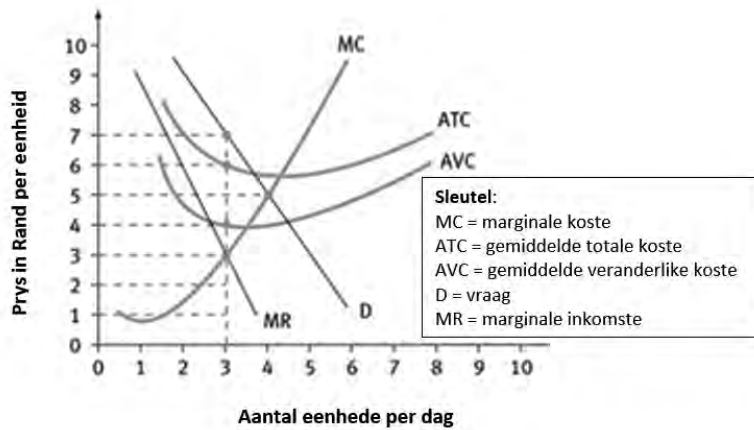
### Die dinamika van onvolmaakte markte

5. Firms in monopolistiese mededinging het 'n mate van markkrag.

Watter EEN van die volgende sou waarskynlik die minste as 'n monopolie geklassifiseer kan word?

- |          |  |
|----------|--|
| <b>A</b> | Die enigste algemene praktisyn in 'n klein plattelandse dorp.            |
| <b>B</b> | 'n Farmaseutiese maatskappy met 'n patent vir VIGS-voorkomende medisyne. |
| <b>C</b> | 'n Restaurant in 'n groot winkelsentrum.                                 |
| <b>D</b> | 'n PostNet-winkel in 'n voorstedelike dorp.                              |

6. Verwys na die volgende grafiek:



Die totale inkomste teen die winsmaksimale prys en uitset is gelyk aan

- A** R21                      **B** R18                      **C** R12                      **D** R9

7. Besigheid B funksioneer onder volmaakte mededinging en Besigheid C funksioneer onder monopolistiese mededinging. Watter een van die volgende beskryf die verskil tussen volmaakte kompetisie en monopolistiese kompetisie die beste?

- A** Die produkte is effens gedifferensieer tussen firmas wat funksioneer onder volmaakte mededinging.  
**B** Volmaakte mededinging het geen beperkings tot toetreding, waar monopolistiese mededinging beperkings tot toetreding het.  
**C** Daar is 'n groter aantal firmas in monopolistiese mededinging.  
**D** Firms wat in 'n monopolistiese mededingingsmark funksioneer, het 'n mate van markkrag.

8. Watter een van die volgende nywerhede sal jy as monopolisties mededingend klassifiseer?

- A** Firms in die motorbedryf                      **B** Die spoorwegvervoerbedryf  
**C** Motorvoertuigpaneelkloppers              **D** Elektriese kragopwekkingsbedryf

9. Die vraagkurwe vir 'n firma wat in 'n monopolisties mededingende mark funksioneer, is

- A** onelasties.                                      **B** eenheidselasties.  
**C** elasties.                                         **D** volmaak elasties.

10. Firma D, 'n monopolis, vra R28 vir elk van die 28 000 eenhede wat dit produseer. Die marginale inkomste is R16 en die marginale koste is R14 en neem toe. Die gemiddelde totale koste is R20 en die gemiddelde veranderlike koste is R18. Gegewe hierdie scenario, moet Firma D

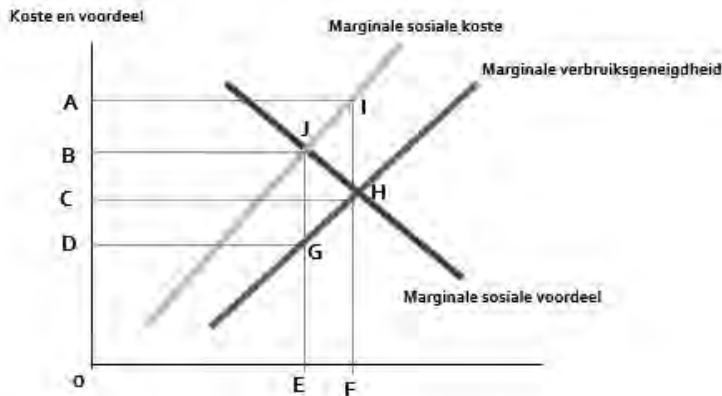
- A** uitset verhoog, wat Firma D se ekonomiese verliese sal verminder.  
**B** uitset verhoog, wat Firma D se positiewe ekonomiese wins sal laat toeneem.  
**C** uitset verminder, wat Firma D se positiewe ekonomiese wins sal laat toeneem.  
**D** produksie staak, wat Firma D se ekonomiese verliese sal verminder.

## Markmislukkings

11. Die regering sal openbare goedere in 'n markeconomie voorsien. Watter een is die beste beskrywing van waarom dit sou gebeur?

- A** Regerings kan nultariewe op invoere hef.  
**B** Belasting moet gebruik word om openbare goedere te finansier.  
**C** Regerings ervaar nie 'n tekort aan markinligting nie.  
**D** Dit is baie onwaarskynlik dat 'n mark sal vorm om hierdie goedere te produseer.

12. Wanneer meriete-goedere verbruik word, genereer dit positiewe eksterne voordele. In 'n vryemarkstelsel sal hierdie goedere waarskynlik
- A onderworpe wees aan 'n indirekte belasting soos BTW.
  - B oorverbruik word deur die deelnemers in die ekonomie.
  - C onderverskaf word deur die firmas in die ekonomie.
  - D onderverskaf word deur die regering van die land.
13. Die volgende grafiek verwys na Firma Z wat 'n noodsaaklike goed met 'n hoë eksterne koste op die omgewing produseer.



Watter van die volgende gebiede verteenwoordig die netto welsynsverlies wat verkry word indien oorproduksie plaasvind?

- A GHJ                      B GHJ                      C HIJ                      D EFGH
14. Firma A produseer 'n absoluut noodsaaklike produk. As gevolg van die produksieproses word onwelriekende gasse vrygestel. Die ideale vlak van ekonomiese aktiwiteit en verwante onwelriekende gasse vanuit die mense se oogpunt blyk te wees waar
- A Marginale private voordeel = Marginale private koste.
  - B Marginale maatskaplike voordeel = Marginale sosiale koste.
  - C Marginale maatskaplike voordeel > Marginale sosiale koste.
  - D Marginale maatskaplike voordeel < Marginale sosiale koste.

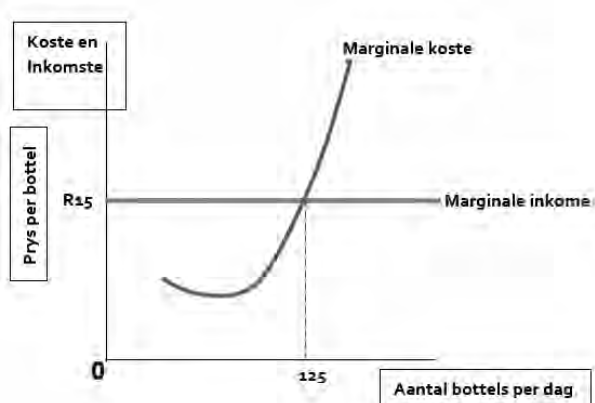
## Die dinamika van volmaakte markte

Firma Y is 'n bakkery en verkoop brood. Beantwoord vrae 15 en 16.

15. In hierdie mark waarin Firma Y funksioneer, staar dit 'n volmaakte ..... in die gesig.
- A elastiese vraagkromme.                      B onelastiese vraagkromme.
  - C elastiese aanbodkromme.                      D onelastiese aanbodkromme.
16. Die korttermyn-abnormale winste wat deur Firma Y gemaak word, word geabsorbeer deur
- A 'n mededinger bakkery wat die bedryf verlaat.
  - B 'n mededinger bakkery wat die bedryf betree.
  - C uitgawes om advertensies te verhoog.
  - D die regering wat belasting verhoog.



17. In die korttermyn sal firmas onder volmaakte mededinging steeds produseer, met dien verstande dat die prys die \_\_\_\_\_ koste dek.
- A gemiddelde veranderlike                      B veranderlike  
C gemiddelde vaste                                D vaste
18. Die beste voorbeeld van 'n volmaakte mededingende mark is
- A fyngebak gebak deur verskillende bakkerie in Parys.  
B laekoste-lugrederye wat in Suid-Afrika bedryf word.  
C die taxi-industrie.  
D die buitelandse valutamark.
19. Die volgende grafiek toon die marginale inkomste en marginale kostekurwes van Charlee's Chutney. Tans vervaardig Charlee 150 bottels blatjang per dag.



Om haar wins te verhoog, moet Charlee

- A die aantal eenhede wat geproduseer word verminder ten einde inkomste te verhoog  
B voortgaan met die vervaardiging van die huidige vlak van eenhede om die hoogste inkomste te verkry.  
C uitset verhoog om inkomste te verhoog.  
D Daar word nie genoeg inligting gegee om te bepaal of Charlee huidige produksievlakke moet verhoog, verminder of in stand hou nie.

### Die ekonomiese kringloop, nasionale totale en sakesiklusse

20. Die volgende is geneem uit 'n artikel op [www.fortune.com](http://www.fortune.com): "Don't Let the Business Cycle Run You Over."

***"selfs na 'n buitengewone 110 maande van ononderbroke groei - die tweede langste uitbreiding in 164 jaar - is 'n verandering in die tendens onvermydelik."***

Die "verandering in tendens" waarna die skrywer verwys, dui op 'n fase waar die ekonomiese groeikoers op 'n jaar-tot-jaar basis beskryf kan word as

- A negatief, maar teen 'n dalende koers.                      B negatief, maar teen 'n toenemende koers.  
C positief, maar teen 'n dalende koers.                      D positief, maar teen 'n toenemende koers.
21. Die Suid-Afrikaanse regering wil besteding aan goedere en dienste op korttermyn beïnvloed. Hulle sal die monetêre beleid gebruik om die \_\_\_\_\_ direk te beïnvloed.
- A ekonomiese groeikoers    B rentekoers  
C inflasiekoers    D werkloosheidskoers

22. As 'n buitelandse land in Suid-Afrika belê, word die belegging gesien as 'n \_\_\_\_\_ in totale vraag.
- A** inspuiting wat lei tot 'n daling                      **B** inspuiting wat lei tot 'n toename  
**C** lekkasie wat lei tot 'n daling                      **D** lekkasie wat lei tot 'n toename
23. Watter een van die volgende beskryf nie 'n inspuiting in die sirkelvloei van inkomste nie?
- A** Besteding op uitvoere.  
**B** Besteding deur firmas op beleggings.  
**C** Besteding deur die regering op openbare goedere en dienste.  
**D** Besteding op invoer.
24. Watter een van die volgende stellings oor bruto binnelandse produk (BBP) kan as onwaar beskou word?
- A** BBP is die waarde van alle goedere en dienste wat oor 'n bepaalde tydperk in 'n ekonomie geproduseer word.  
**B** BBP is die beste maatstaf om die ekonomiese welstand van die algehele ekonomieë van verskillende lande te bestudeer en te vergelyk.  
**C** BBP tel goedere en dienste wat deur landsburgers in 'n vreemde land vervaardig word en nie goedere en dienste wat deur buitelanders in die binneland vervaardig word nie.  
**D** BBP bestaan uit verbruik, beleggings, owerheidsbesteding, invoere en uitvoere.

### Die openbare sektor, valutamark, wisselkoerse en die betalingsbalans

25. Watter een van die volgende beskryf 'n makro-ekonomiese probleem die beste?
- A** Die prys van huise in Kaapstad.  
**B** Die loonkoers van ongeskoolde arbeiders in Gauteng.  
**C** Jou besluit om volgende jaar te werk of te studeer.  
**D** Die vlak van werkloosheid in Suid-Afrika.
26. Watter van die volgende vorm NIE deel van die fiskale beleid nie?
- A** Inkomstebelasting    **B** Rentekoerse    **C** WVF                      **D** BTW
27. Watter een van die volgende kan nie as 'n uitvoer deur Suid-Afrika beskou word nie?
- A** Verkope van plaaslik vervaardigde motors in Noord-Afrika  
**B** Verkryging van komponente en masjinerie uit Duitsland  
**C** Studente uit Kuba wat in Suid-Afrika studeer  
**D** Lewering van finansiële dienste in Europa
28. As Suid-Afrika, onder die swewende wisselkoersstelsel, 'n tekort op die betalingsbalans ervaar, sal
- A** die eksterne waarde van die geldeenheid waarskynlik daal.  
**B** die eksterne waarde van die geldeenheid waarskynlik styg.  
**C** die inspuitings uit handel groter wees as die lekkasies.  
**D** totale vraag aan die toeneem wees.
29. Die aanbod van Rand tot die valutamark sal opwaarts skuins wees as die vraag na
- A** SA uitvoere pryselasties is.                      **B** SA uitvoere prys-onelasties is.  
**C** die invoer na SA pryselasties is.                      **D** die invoer na SA prys-onelasties is.
30. As die Suid-Afrikaanse monetêre regering wil voorkom dat die eksterne waarde van die rand toeneem, moet hulle
- A** Rand verkoop.    **B** rentekoerse verhoog.    **C** Rand koop. **D** buitelandse reserwes verkoop.

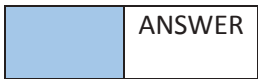


# PROVERTO

Educational Publishers • Opvoedkundige Uitgevers

## Proverto National Olympiad 2019

### Grade 12 - Round 2 Memorandum



#### ACCOUNTING

Topic		A	B	C	D	
Stock Valuation	1.		ANSWER			
	2.	ANSWER	LOWER LEVEL			
	3.			ANSWER	HIGHER LEVEL	
	4.	ANSWER	HIGHER LEVEL			
	5.				ANSWER	MODERATE LEVEL
	6.			ANSWER	MODERATE LEVEL	
VAT	7.		ANSWER	LOWER LEVEL		
	8.				ANSWER	MODERATE LEVEL
	9.			ANSWER	HIGHER LEVEL	
	10.		ANSWER	HIGHER LEVEL		
	11.			ANSWER	MODERATE LEVEL	
	12.	ANSWER	LOWER LEVEL			
	13.	ANSWER	MODERATE LEVEL			
	14.				ANSWER	MODERATE LEVEL
	15.			ANSWER	HIGHER LEVEL	

Topic		A	B	C	D	
Companies Cash Flow And Analysis	16.			ANSWER	HIGHER LEVEL	
	17.	ANSWER	HIGHER LEVEL			
	18.		ANSWER	MODERATE LEVEL		
	19.		ANSWER	HIGHER LEVEL		
	20.			ANSWER	HIGHER LEVEL	
	21.				ANSWER	MODERATE LEVEL
	22.	ANSWER	HIGHER LEVEL			
	23.				ANSWER	HIGHER LEVEL
	24.			ANSWER	LOWER LEVEL	
	25.	ANSWER	LOWER LEVEL			
	26.			ANSWER	MODERATE LEVEL	
	27.			ANSWER	HIGHER LEVEL	
	28.	ANSWER	MODERATE LEVEL			
	29.				ANSWER	MODERATE LEVEL
30.	ANSWER	MODERATE LEVEL				



For more information sms "Name, Surname and Olympiad" to 41721



## BUSINESS STUDIES

Topic		A	B	C	D
Legislation HR function	1.				
	2.				
	3.				
	4.				
	5.				
	6.				
Professionalism Creative thinking Macro Environment	7.				
	8.				
	9.				
	10.				
	11.				
	12.				
	13.				
	14.				
15.					

Topic		A	B	C	D
Corporate Social Human rights Team performance	16.				
	17.				
	18.				
	19.				
	20.				
	21.				
Business Environment Management Quality performance	22.				
	23.				
	24.				
	25.				
	26.				
	27.				
	28.				
	29.				
	30.				

## ECONOMICS

Topic		A	B	C	D
Protectionism	1.				
	2.				
	3.				
	4.				
Imperfect markets	5.				
	6.				
	7.				
	8.				
	9.				
Market failures	10.				
	11.				
	12.				
	13.				
	14.				
	15.				

Topic		A	B	C	D
Perfect markets	16.				
	17.				
	18.				
	19.				
Circular flow, national aggregates	20.				
	21.				
	22.				
	23.				
	24.				
Public sector, foreign exchange	25.				
	26.				
	27.				
	28.				
	29.				
	30.				